

Lara
0 M / Max 15 kg





EN
IMPORTANT
KEEP THESE INSTRUCTIONS FOR FUTURE REFERENCE.

FR
IMPORTANT
CONSERVER CES INSTRUCTIONS POUR CONSULTATION
ULTÉRIEURE.

DE
WICHTIG
ANLEITUNG FÜR SPÄTERE RÜCKFRAGEN AUFBEWAHREN.

NL
BELANGRIJK
BEWAAR DE GEBRUIKSAANWIJZING ALS REFERENTIE VOOR
EEN LATER GEBRUIK.

ES
IMPORTANTE
CONSERVAR PARA FUTURAS CONSULTAS.

IT
IMPORTANTE
CONSERVARE QUESTE ISTRUZIONI PER CONSULTAZIONE
FUTURA.



PT
IMPORTANTE
GUARDAR ESTE MANUAL PARA CONSULTA POSTERIOR.

PL
WAŻNE
ZACHOWAJ TE INSTRUKCJE DO PRZYSZŁEGO ZASTOSOWANIA
Z NIEJ W PRZYSZŁOŚCI.

RU
ВАЖНО
СОХРАНИТЕ ЭТО РУКОВОДСТВО ДЛЯ
ПОСЛЕДУЮЩЕГО ИСПОЛЬЗОВАНИЯ.

EL
ΣΗΜΑΝΤΙΚΟ
ΦΥΛΑΞΤΕ ΤΙΣ ΟΔΗΓΙΕΣ ΑΥΤΕΣ ΓΙΑ ΜΕΛΛΟΝΤΙΚΗ
ΑΝΑΦΟΡΑ.

TR
ÖNEMLİ
BU TALİMATLARI GELECEKTE BAŞVURMAK İÇİN SAKLAYIN.



RO
IMPORTANT
PĂSTRAȚI ACESTE INSTRUCȚIUNI PENTRU REFERINȚE
ULTERIOARE.

BG
ВАЖНО
ЗАПАЗЕТЕ ТЕЗИ ИНСТРУКЦИИ ЗА БЪДЕЩА СПРАВКА.

JA
重要
後ほどご覧いただけるよう、本説明書はすぐに手の届く場所に保管してく
ださい。

KO
중요
참고용으로 이 설명서를 보관하십시오.

UK
ВАЖЛИВА
ІНФОРМАЦІЯ ЗБЕРЕЖІТЬ ЦІ ІНСТРУКЦІЇ ДЛЯ
ЗВЕРНЕННЯ У МАЙБУТНЬОМУ.

SL
POMEMBNO
SHRANITE TA NAVODILA ZA POZNEJŠO UPORABO.



ET
OLULINE
HOIDKE NEED JUHISED EDASPIDISEKS KASUTAMISEKS ALLES.

CZ
DŮLEŽITÉ
UPOZORNĚNÍ USCHOVEJTE PRO DALŠÍ POUŽITÍ.

HU
FONTOS
ŐRIZZE MEG AZ ALÁBBI ÚTMUTATÓT JÖVŐBELI HIVATKOZÁS
CÉLJÁBÓL.

ZH
注意
请妥善保存此说明书，以便日后参考。

HE

חשוב
שמור את ההוראות לעיון בעתיד.

AR

هام
احتفظ بهذه التعليمات للإطلاع عليها مستقبلا.



ZHTW

注意

請妥善保存此說明書，以便日後參考。

HR

VAŽNO

SAČUVATI ZA SLUČAJ POTREBE.

SK

DÔLEŽITÉ

USCHOVAJTE PRE PRÍPADNÚ POTREBU KONZULTÁCIE.

SV

VIKTIGT

SPARA DESSA ANVISNINGAR FÖR FRAMTIDA BRUK.

DA

VIGTIGT

GEM DISSE ANVISNINGER TIL SENERE BRUG.

FI

TÄRKEÄÄ

SÄILYTÄ NÄMÄ OHJEET TULEVAA KÄYTTÖÄ VARTEN.



NO VIKTIG TA VARE PÅ DISSE ANVISNINGENE FOR Å KUNNE HENVISE TIL DEM SENERE.

EN Non-contractual photos FR Photos non contractuelles DE Fotos nicht bindend NL Niet-contractuele foto's
IT Foto non contrattuali SV Bilderna kan avvika från den faktiska produkten DA Ikke-kontraktlige billeder FI Kuivat
eiväät ole sitovia PL Użyte zdjęcia służą tylko do prezentacji jako przykład NO Bilder kan avvike fra det faktiske
produkt RU Фотография может отличаться от товара TR Fotoğrafılar bağlayıcı değildir HR Neobvezujuće
fotografije SK Skutočný výrobok sa môže od vyobrazeného líšiť BG Извъндоговорни снимки UK Фотографії,
які не тягнуть договірних зобов'язань HU Tájékoztató jellegű fotók SL Nepogodbene fotografije
ET Lepinguvälised pildid CZ Nesmluvní fotografie EL Οι εικόνες που χρησιμοποιούνται στον παρόντα
οδηγό ενδέχεται να διαφέρουν από το πραγματικό προϊόν RO În funcție de model HE תמונות לא חייבות
AR الصور غير التعاقدية

Maxi-Cosi | Lara 0 M / Max 15 kg | 7

EN
INSTRUCTIONS FOR USE
FR
MODE D'EMPLOI
DE
GEBRAUCHSANWEISUNG
NL
GEBRUIKSAANWIJZING
IT
ISTRUZIONI D'USO
SV
ANVÄNDARINSTRUKTIONER
DA
BRUGSANVISNING
FI
KÄYTTÖOHJEET
PL
INSTRUKCJA OBSŁUGI
NO
BRUKSANVISNING
RU
ИНСТРУКЦИЯ ПО ПРИМЕНЕНИЮ

TR
KULLANIM TALIMATLARI
HR
UPUTSTVO ZA UPORABU
SK
INŠTRUKCIE NA POUŽITIE
BG
ИНСТРУКЦИИ ЗА УПОТРЕБА
UK
ІНСТРУКЦІЯ ПО ЗАСТОСУВАННЮ
HU
HASZNÁLATI UTASÍTÁSOK
SL
NAVODILA ZA UPORABO
ET
KASUTUSJUHEND
CZ
INSTRUKCE K POUŽITÍ
EL
ΟΔΗΓΙΕΣ ΧΡΗΣΕΩΣ
RO
INSTRUCȚIUNI DE UTILIZARE
AR
لامعتسإلا تاميلاعت
HE
הוראות שימוש

Index



10



31



11



35



17



37



20



41



23





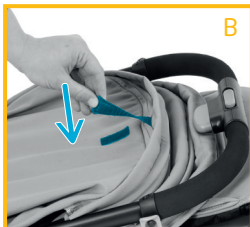
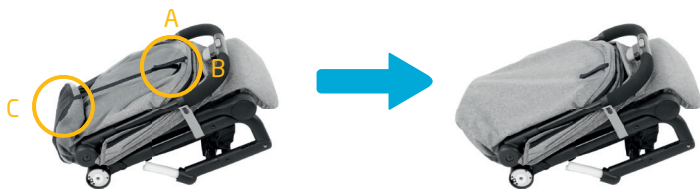
EN	Assembling	HR	Sastavljanje
FR	Montage	SK	Montáž
DE	Montage	BG	Монтиране
NL	Montage	UK	Монтаж
IT	Montaggio	HU	Szerelés
SV	Montering	SL	Montaža
DA	Montering	ET	Komplekteerimine
FI	Asennus	CZ	Montáž
PL	Montaż	EL	Συναρμολόγηση
NO	Montering	RO	Asamblar
RU	Сборка	HE	הרכבה
TR	Montaj	AR	التجميع



www.maxi-cosi.com

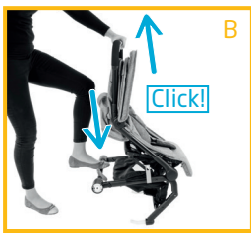
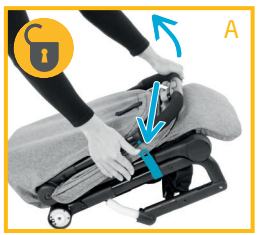
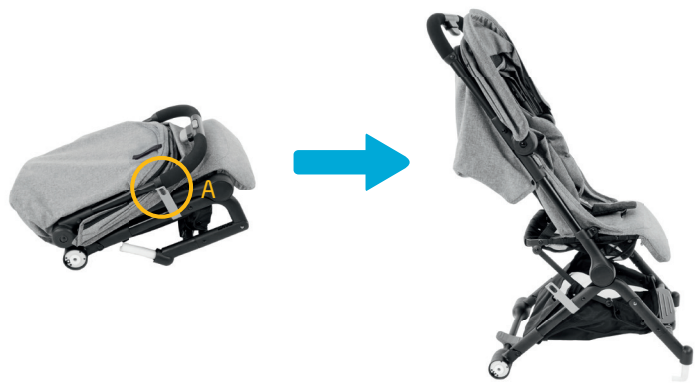


1.

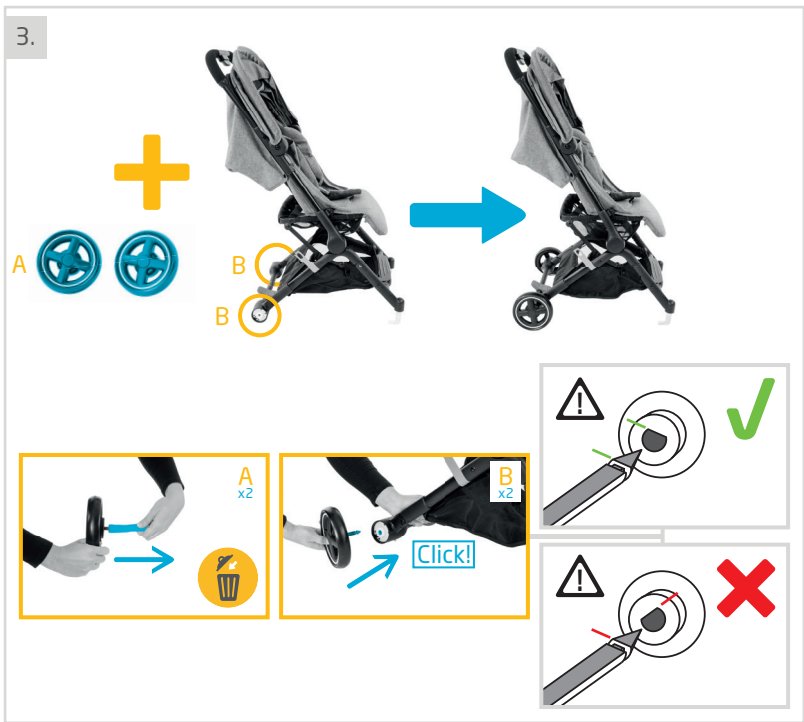




2.



Maxi-Cosi | Lara 0M/Max 15 kg | 13

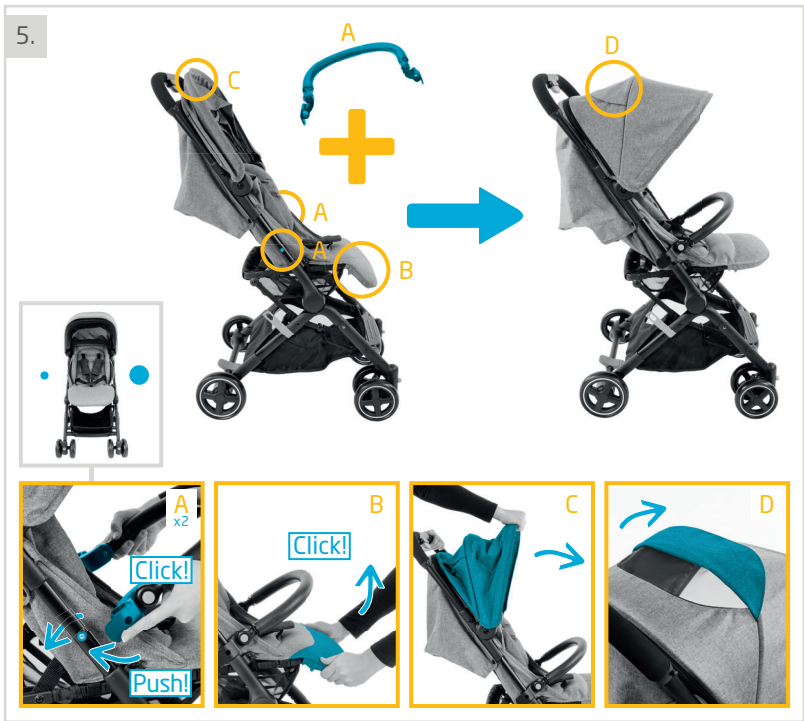


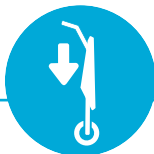


4.



Maxi-Cosi | Lara 0M / Max 15 kg | 15





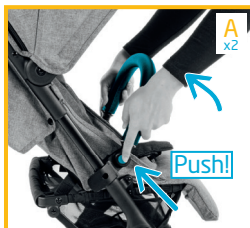
EN	Folding	HR	Sklapanje
FR	Pliage	SK	Skladanie
DE	Zusammenfalten	BG	Сгъване
NL	Invouwen	UK	Складання
IT	Chiusura	HU	Összecsukás
SV	Ihopfälld	SL	Zlaganje
DA	Sammenfoldning	ET	Kokkupanemine
FI	Kokoon taittaminen	CZ	Skládání
PL	Składanie	EL	Κλείσιμο
NO	Sammenlegging	RO	Pliere
RU	Складывание	HE	קיפול
TR	Katlanma	AR	الطي

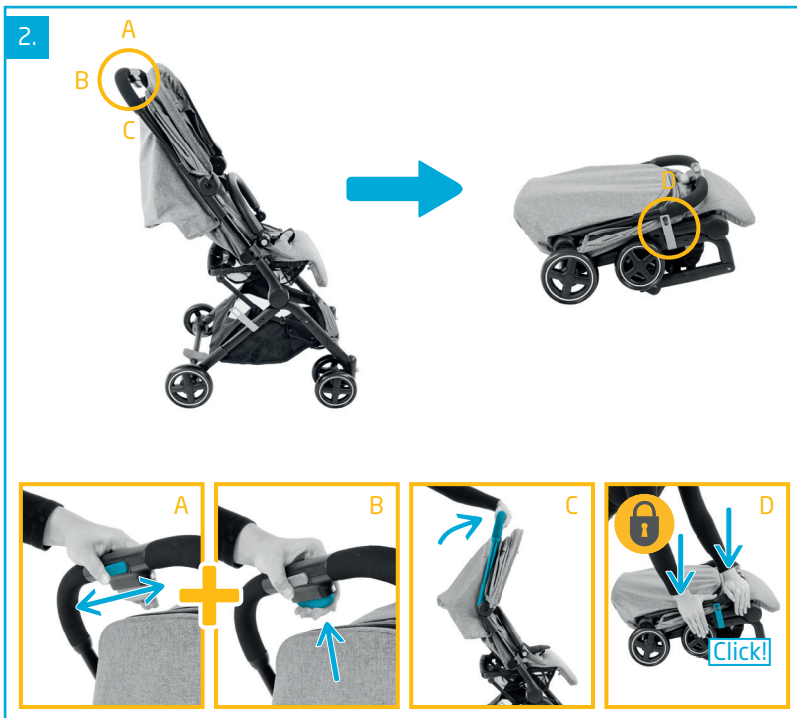


www.maxi-cosi.com



1.





Maxi-Cosi | Lara 0M/Max 15 kg | 19



EN	Unfolding	HR	Rasklapanje
FR	Dépliage	SK	Rozkladanie
DE	Aufklappen	BG	Разгъване
NL	Uitvouwen	UK	Розкладання
IT	Apertura	HU	Szétnyitás
SV	Fälla upp	SL	Razpiranje
DA	Udfoldning	ET	Avamine
FI	Kasaaminen	CZ	Rozkládání
PL	Rozkładanie	EL	Άνοιγμα
NO	Oppsetting	RO	Depliere
RU	Раскладывание	HE	פתיחה
TR	Açılma	AR	البيط



www.maxi-cosi.com



1.



Maxi-Cosi | Lara 0M / Max 15 kg | 21



2.





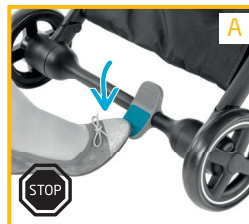
EN	Use	HR	Uporaba
FR	Usage	SK	Použitie
DE	Verwendung	BG	Употреба
NL	Gebruik	UK	Використання
IT	Utilizzo	HU	Használat
SV	Användning	SL	Uporaba
DA	Brug	ET	Kasutamine
FI	Käyttö	CZ	Použití
PL	Użytkowanie	EL	Χρήση
NO	Bruk	RO	Folosire
RU	Использование	HE	שימוש
TR	Kullanım	AR	الاستخدام



www.maxi-cosi.com



1.





2.

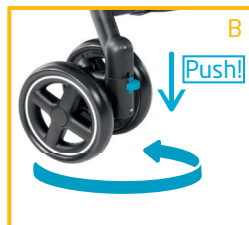
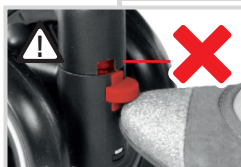
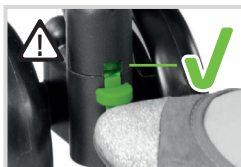


Maxi-Cosi | Lara 0 M / Max 15 kg | 25





4.



Maxi-Cosi | Lara 0M / Max 15 kg | 27



5.

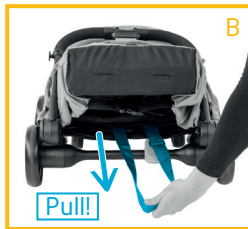




Maxi-Cosi | Lara 0M / Max 15 kg | 29



6.





EN	Child installation	HR	Stavljanje djeteta
FR	Installation de l'enfant	SK	Inštalácia pre deti
DE	Anschlallen des Kindes	BG	Монтиран продукт за деца
NL	Plaatsen van het kind	UK	Розміщення дитини
IT	Accomodare il bambino	HU	Gyermekek behelyezése
SV	Placera barnet	SL	Namestitev otroka
DA	Barneinstallation	ET	Lapse paigutamine
FI	Lapsen asettaminen	CZ	Umístění dítěte
PL	Umieszczenie i zabezpieczanie dziecka	EL	Τοποθέτηση του παιδιού
NO	Plassering av barnet	RO	Introducerea copilului
RU	Размещение ребенка	HE	הושבת הילד
TR	Çocuğun yerleştirilmesi	AR	تنشيت الطفل



www.maxi-cosi.com



1.

0 M / Max 15 kg

A

x2

Push!

B

x2

C

x2

Pull!

D

Click!

The diagram illustrates the process of converting a baby stroller into a toddler stroller. It shows three stroller configurations: a baby stroller on the left, a toddler stroller in the center, and another baby stroller on the right. A blue arrow points from a baby icon to a toddler icon, indicating the weight range (0 M / Max 15 kg). Below the main diagram are four detailed steps labeled A, B, C, and D. Step A shows a hand pushing a flap down, labeled 'Push!'. Step B shows a hand pulling a strap, labeled 'x2'. Step C shows a hand pulling a strap down, labeled 'Pull!'. Step D shows the final configuration with a baby in the stroller, labeled 'Click!'.



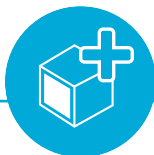




3.



Maxi-Cosi | Lara 0M / Max 15 kg | 35



EN	Box content	HR	Sadržaj kutije
FR	Inclus dans le carton	SK	Obsah krabice
DE	Kartoninhalt	BG	Съдържание на кутията
NL	Inhoud	UK	Вміст упаковки
IT	Contenuto della confezione	HU	Doboz tartalma
SV	Förpackningens innehåll	SL	Vsebina kartona
DA	Æskens indhold	ET	Karbi sisu
FI	Pakkauksen sisältö	CZ	Obsah balení
PL	Zawartość opakowania	EL	Περιεχόμενα κουτιού
NO	Eskens innhold	RO	Conținutul cutie
RU	Содержимое упаковк	HE	תכולת האריזה
TR	Kutu içeriği	AR	محتوى العبوة



www.maxi-cosi.com



Maxi-Cosi | Lara 0M / Max 15 kg | 37



EN	Accessories sold separately	HR	Dodaci se prodaju zasebno
FR	Accessoires vendus séparément	SK	Príslušenstvo sa predáva zvlášť
DE	Separat erhältliches Zubehör	BG	Акcesoарите се продават отделно
NL	Accessoires worden apart verkocht	UK	Акcesуари продаються окремо
IT	Accessori venduti separatamente	HU	Külön forgalmazott kellékek
SV	Tillbehör säljs separat	SL	Dodatki naprodaj posebej
DA	Tilbehør der sælges separat	ET	Lisatarvikuid müüakse eraldi
FI	Erikseen myytävät lisävarusteet	CZ	Doplňky prodávané samostatně
PL	Aksesoria sprzedawane oddziel	EL	Εξαρτήματα που πωλούνται χωρι
NO	Tilleggsutstyr som selges separa	RO	Accesorii vândute separat
RU	Аксессуары продаются отдельно	HE	אביזרים הנמכרים בנפרד
TR	Aksesuarlar ayrı satılır	AR	الملحقات المباعة بشكل منفصل

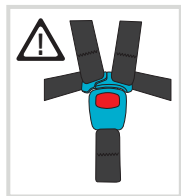


www.maxi-cosi.com

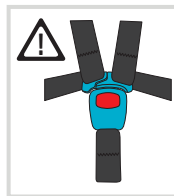




0 - 6 M

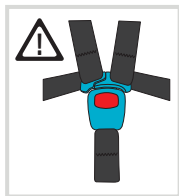


+6 M





+6 M



Maxi-Cosi | Lara 0M / Max 15 kg | 41



EN	Washing	HR	Pranje
FR	Lavage	SK	Pranie
DE	Reinigung	BG	Почистване
NL	Reinigen	UK	Прання
IT	Lavaggio	HU	Mosás
SV	Tvätttråd	SL	Pranje
DA	Vask	ET	Pesemine
FI	Pesu	CZ	Praní
PL	Czyszczenie	EL	Πλύσιμο
NO	Rengjøring	RO	Spălare
RU	Чистка	HE	כביסה
TR	Yıkama	AR	غسل



www.maxi-cosi.com



Maxi-Cosi | Lara 0M/Max 15 kg | 43



Lara

0 M / Max 15 kg

DOREL FRANCE S.A.S.

Z.I. - 9 bd du Poitou
BP 905
49309 Cholet Cedex
FRANCE

DOREL BENELUX

P.O. Box 6071
5700 ET Helmond
NEDERLAND

DOREL UK Ltd.

2nd Floor, Building 4
Imperial Place
Maxwell Road
Borehamwood, Herts
WD6 1JN
UNITED KINGDOM

DOREL GERMANY GMBH

Augustinusstraße 9 c
D-50226 Frechen-Königsdorf
DEUTSCHLAND

DOREL ITALIA S.P.A.

Via Verdi, 14
24060 Telgate (BG)
ITALIA

DOREL HISPANIA S.A.U.

Edificio Barcelona Moda Centre
Ronda Maiols, 1
Planta 4ª,
Locales 401 - 403 - 405
08192 Sant Quirze del Vallès
ESPAÑA

DOREL PORTUGAL

Rua Pedro Dias, 25
4480-614 Rio Mau (VDC)
PORTUGAL

DOREL JUVENILE

SWITZERLAND S.A.
Chemin de la Colice 4
1023 Crissier
SWITZERLAND / SUISSE

DOREL POLSKA Sp. z o.o.

Innowacyjna 8
41-208 Sosnowiec
POLAND



www.maxi-cosi.com

014123308